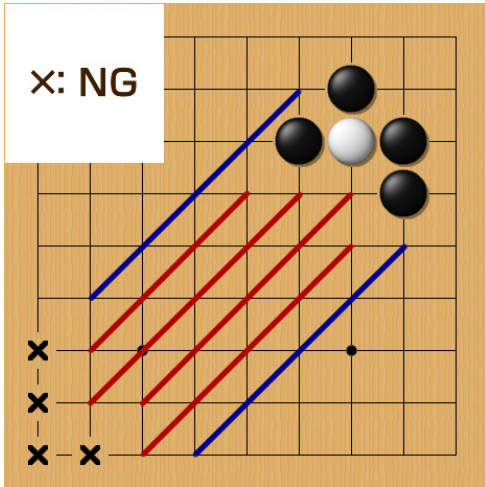


# 中・上級： シチョウアタリ【練習問題】

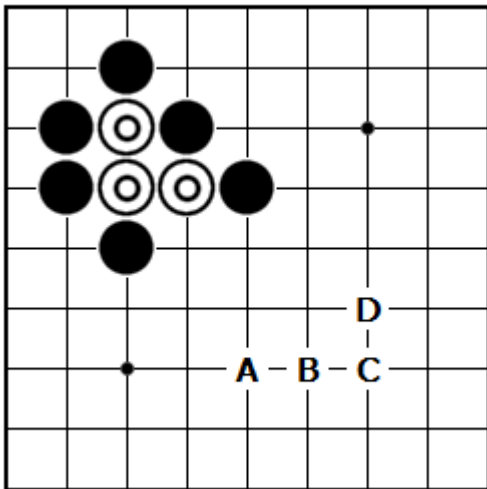
## ●基本知識



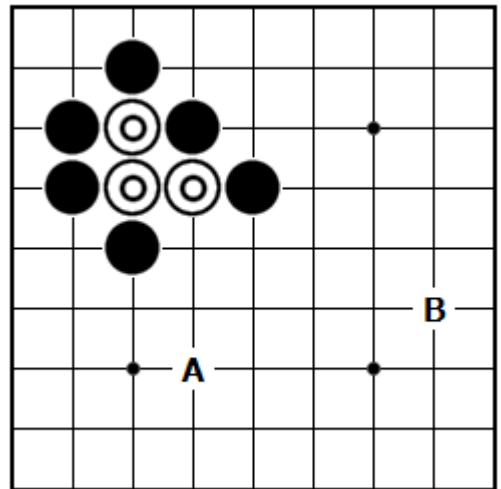
白のシチョウアタリは、  
 青い線2本、赤い線4本を合わせた  
 「計6本の線上の交点」。

但し、端の「4つの×印」は  
 シチョウアタリにならないので  
 注意が必要。

1. A~Dは、白◎のシチョウアタリ？

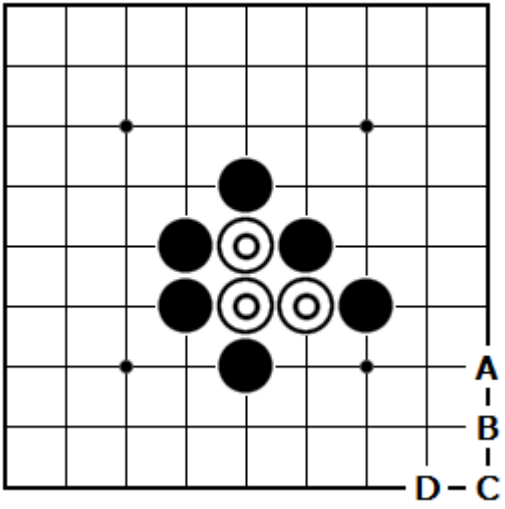


2. A・Bは、白◎のシチョウアタリ？

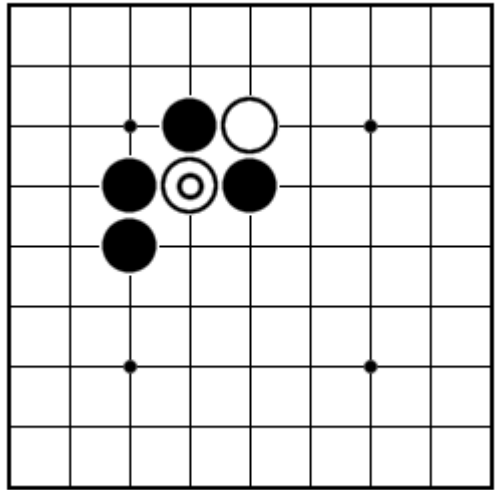


# 中・上級： シチョウアタリ【練習問題】

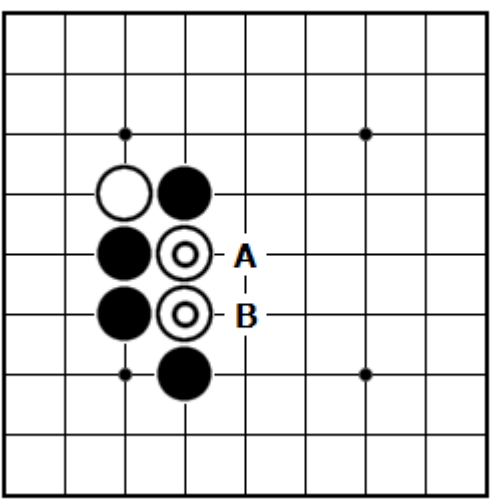
3. A~Dは、白◎のシチョウアタリ？



4. 白◎は逃げられますか？



5. 黒先。白◎取るにはA？B？



6. 白◎は逃げられますか？

