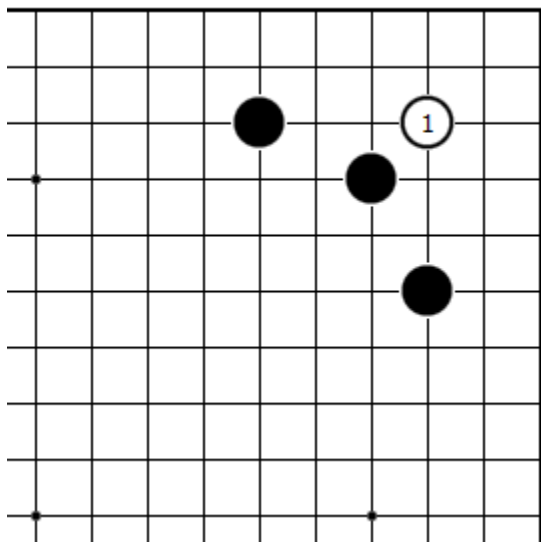
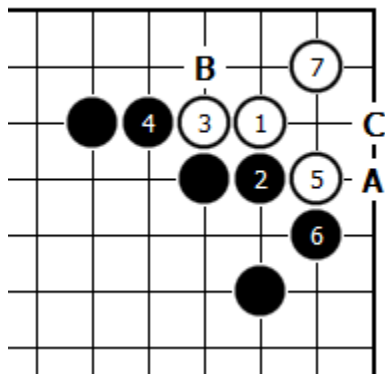


三々・その後【4】



【問題】黒の両ゲイマジマリ、
白1の三々打ち込み。
白の死活は？



(参考:AIの推奨)
黒は無理に取りに行かず、
6まで手厚く処理して十分。
のちに、黒はA(コウ)、
B(小さく生かす)を選択する。
白はCで生きるタイミングを
見計らう。

★動画解説: <https://youtu.be/eoFDM1knap4>