

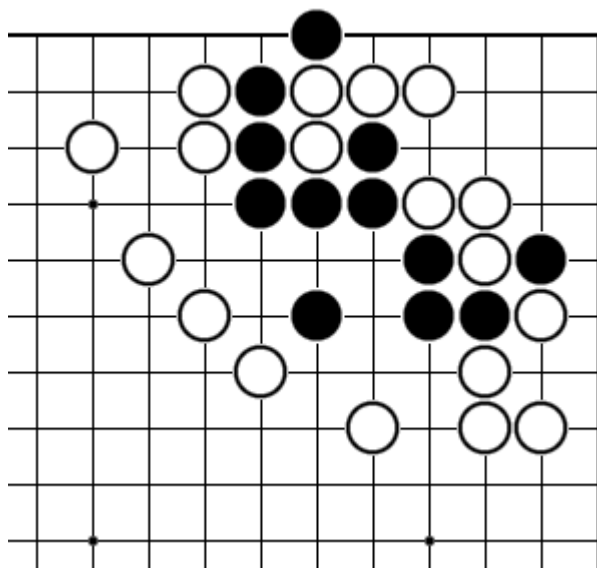
有段

# 【攻め合い】 練習問題 11



## 問題

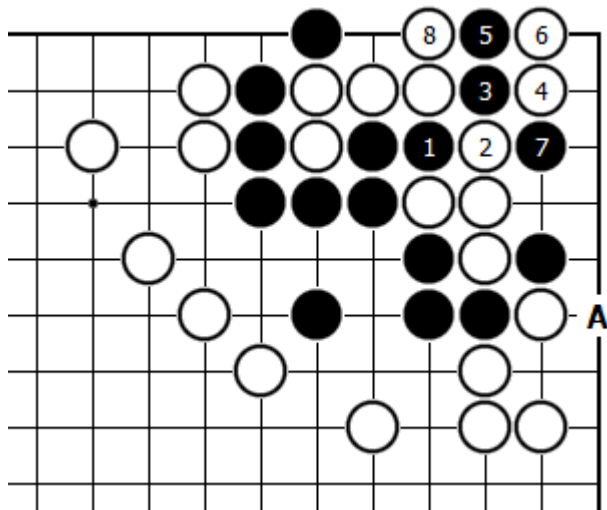
[黒先] コウに持ち込めれば成功です。



★動画解説: <https://youtu.be/G51p1hTu5LI>

# 正解

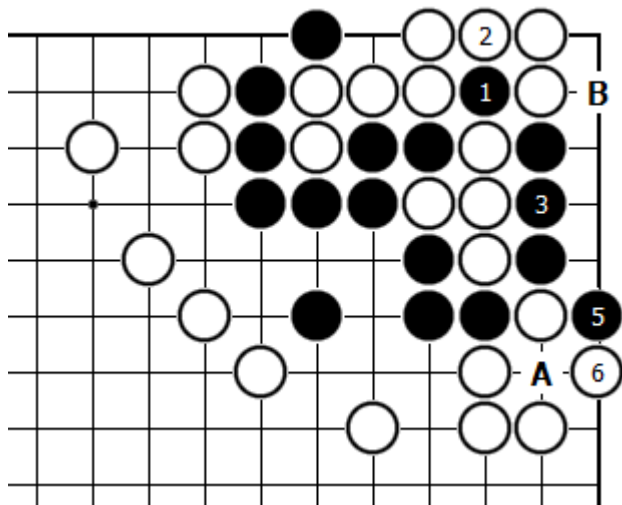
● 図1



黒は1・3・5・7のシボリから。

※黒1でAは利かず、  
白に4と守られてツブレ。

● 図2(続き)



白は6が最善で  
結果はコウ。

※白6をAは、黒Bで  
手負けとなる。

・白4:ツグ